

Firenze

Sociale in cifre

- 1 *Porta S. Gallo*
- 2 *P.^a Pinti*
- 3 *P.^a alla Croce*
- 4 *P.^a S. Niccolò*
- 5 *Forte di Belvedere*
- 6 *P.^a Romana*
- 7 *P.^a S. Frediano*
- 8 *Porticciola*
- 9 *P.^a al Prato*
- 10 *Fortezza da Basso*
- 11 *Piazza S. Marco*
- 12 *P.^a S. Maria Novella*
- 13 *P.^a del Duomo*
- 14 *P.^a S. Croce*
- 15 *P.^a del Gran Duca*
- 16 *Ponte alla Carraja*
- 17 *P.^a S. Trinita*
- 18 *P.^a Vecchio*
- 19 *P.^a alle Grazie*
- 20 *Piazza dei Pitti*
- 21 *Arno Fiume*



DATI 2010

Capitolo 1 Il quadro demografico

Gli abitanti di Firenze sono 371.282 (al 31 dicembre 2010 - fonte Anagrafe del Comune di Firenze)

Tavola 1.1 Bilancio demografico anno 2010 e popolazione residente al 31 Dicembre - Comune di Firenze

	Maschi	Femmine	Totale
Popolazione al 1° Gennaio	172.122	196.779	368.901
Nati	1.646	1.553	3.199
Morti	2.030	2.498	4.528
Saldo Naturale	-384	-945	-1.329
Iscritti da altri comuni	3.348	3.622	6.970
Iscritti dall'estero	1.992	2.718	4.710
Altri iscritti	318	154	472
Cancellati per altri comuni	3.543	3.901	7.444
Cancellati per l'estero	94	102	196
Altri cancellati	494	308	802
Saldo Migratorio e per altri motivi	1.527	2.183	3.710
Popolazione residente in famiglia	171.936	195.823	367.759
Popolazione residente in convivenza	1.329	2.194	3.523
Popolazione al 31 Dicembre	173.265	198.017	371.282
Numero di Famiglie		184.043	
Numero di Convivenze		238	
Numero medio di componenti per famiglia		2	

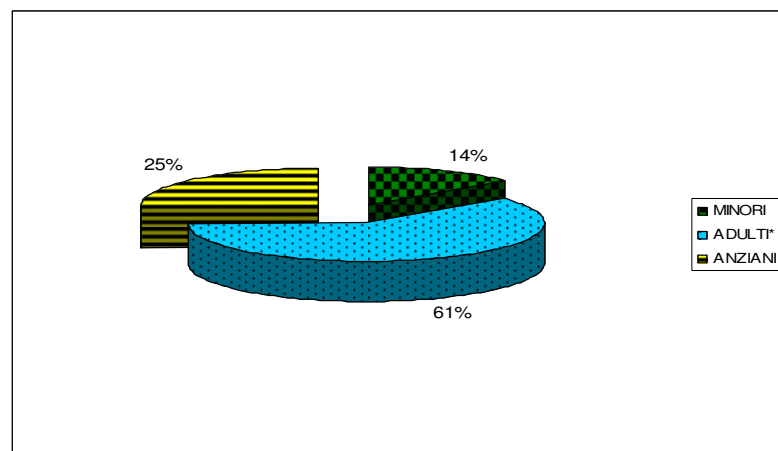
Fonte: ISTAT - demografia in cifre - <http://demo.istat.it/bil2010/index.html>

Tavola 1.2 Popolazione residente per quartiere, fascia di età e sesso - Firenze - 31.12.2010*

Età	Quartiere					Totale*
	1	2	3	4	5	
	Femmine					
0-14	3.540	5.039	2.408	3.958	6.142	21.087
15-64	23.334	28.623	12.647	21.212	34.020	119.836
65 e +	8.572	14.842	6.926	10.417	16.206	56.963
Totale	35.446	48.504	21.981	35.587	56.368	197.886
	Maschi					
0-14	3.795	5.387	2.653	4.327	6.431	22.593
15-64	22.405	25.837	11.734	20.576	32.467	113.019
65 e +	5.683	9.320	4.571	7.206	10.710	37.490
Totale	31.883	40.544	18.958	32.109	49.608	173.102
	Totale					
0-14	7.335	10.426	5.061	8.285	12.573	43.680
15-64	45.739	54.460	24.381	41.788	66.487	232.855
65 e +	14.255	24.162	11.497	17.623	26.916	94.453
Totale	67.329	89.048	40.939	67.696	105.976	370.988

Fonte: anagrafe comunale al 31/12. Ufficio di statistica comune di Firenze
 Nota: (*) Il totale non comprende 294 iscritti in anagrafe senza data di nascita

Grafico 1.1 Composizione percentuale per età dei residenti a Firenze - Anno 2010



Fonte: anagrafe comunale al 31/12/2010. Ufficio di statistica comune di Firenze

Tavola 1.3 Principali indicatori della struttura della popolazione - Valori percentuali Firenze, Toscana e Italia - Anni 2001-2006-2011

Indicatori	Firenze			Toscana			Italia		
	2001	2006	2011	2001	2006	2011	2001	2006	2011
Popolazione 0-14 anni	10,5	11,2	11,9	11,6	12,1	12,7	14,4	14,1	14,0
Popolazione 15-64 anni	64,7	62,8	62,6	66,3	64,7	64,0	67,4	66,2	65,7
Popolazione 65 e + anni	24,8	26,0	25,5	22,1	23,2	23,3	18,2	19,7	20,3
Minori (< 18 anni)	12,5	13,4	14,0	14,1	14,6	15,1	17,4	17,1	16,9
Popolazione 75 e + anni	12,5	13,7	13,8	10,5	11,5	12,0	8,0	9,2	10,1
Popolazione 80 e + anni	7,0	8,3	8,7	5,5	6,7	7,3	4,1	5,1	6,0
Popolazione femminile 15-49 anni	41,1	39,2	40,5	44,0	43,2	42,3	47,0	46,0	44,7
Indice di vecchiaia	235,9	231,5	214,0	189,8	191,4	182,9	127,1	139,9	144,5
Donne per 100 maschi	114,2	113,8	114,3	107,3	107,2	107,7	105,9	106,0	106,1
Stranieri per 100 abitanti	6,3	9,5	13,5	3,2	6,0	9,7	2,5	4,5	7,5
N. medio componenti a famiglia	2,1	2,1	2,0	2,5	2,4	2,3	2,6	2,5	2,4

Fonte: ISTAT demografia in cifre al 01/01 - <http://demo.istat.it/>

Tavola 1.4 Residenti stranieri per i primi sette paesi di provenienza - Valori assoluti e percentuali - Firenze - 2006-2010

Paese di provenienza	2006	2007	2008	2009	2010	% 2010
Romania	2.928	4.453	5.726	6.739	7.320	14,69
Albania	4.086	4.230	4.572	5.025	5.281	10,72
Perù	2.642	2.828	3.219	4.180	5.087	10,20
Filippine	3.262	3.358	3.618	4.039	4.469	8,96
Cina	3.990	3.811	3.639	3.696	3.848	7,77
Marocco	1.670	1.653	1.790	1.976	2.066	4,17
Sri Lanka	1.426	1.497	1.670	1.935	2.093	4,22
...
...
...
Totale	34.939	37.634	40.898	46.268	50.013	100

Fonte: anagrafe comunale al 31/12. Ufficio di statistica comune di Firenze

Tavola 1.5 Numero utenti in carico ai servizi sociali per SIAST e area intervento. Anno 2010

siast	area intervento			2010	2009	differenza 2010/2009
	minori	adulti	anziani			
direzione	38	95	13	146	214	-68
siast 1 - centro storico	420	788	1.023	2.231	2093	138
siast 2 - campo di marte	640	698	1.362	2.700	2010	690
siast 3 - gavinana / galluzzo	253	504	760	1.517	1689	-172
siast 4 - isolotto	451	890	1.096	2.437	2061	376
siast 5 - rifredi	950	1.105	1.727	3.782	3172	610
totale	2.752	4.080	5.981	12.813	11.239	1.574

Fonte: SinSS Sistema Informativo SocioSanitario - Comune di Firenze - Azienda USL 10 di Firenze - SdS Firenze.

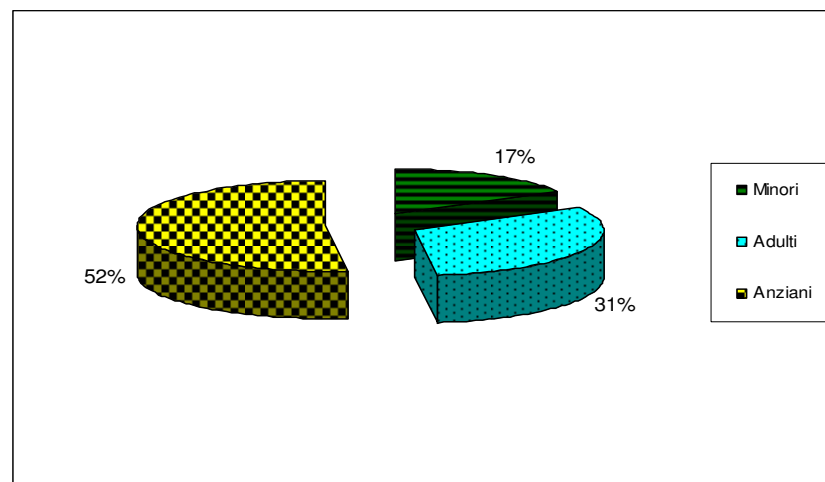
Tavola 1.6 Utenti dei servizi sociali con almeno una prestazione esterna* per tipologia di utenza – Anni 2006-2010

Tipologia di utenza	Anni				
	2006	2007	2008	2009	2010
Minori	1.490	1.502	1.463	1.458	1.349
Adulti	3.364	3.349	3.199	2.727	2.568
Anziani	3.781	3.800	4.027	3.737	4.246
Totale	8.635	8.651	8.689	7.922	8.163

Dal 2009 il SinSS - Sistema Informativo SocioSanitario per l'informatizzazione della gestione delle attività socio-sanitarie territoriali - ha sostituito il precedente Sistema Informativo dei Servizi Assistenziali (SISA) al quale si fa riferimento per la rilevazione dei dati antecedenti
 (*) prestazioni che portano all'attivazione di servizi. Es. contributi, assistenza domiciliare, ecc

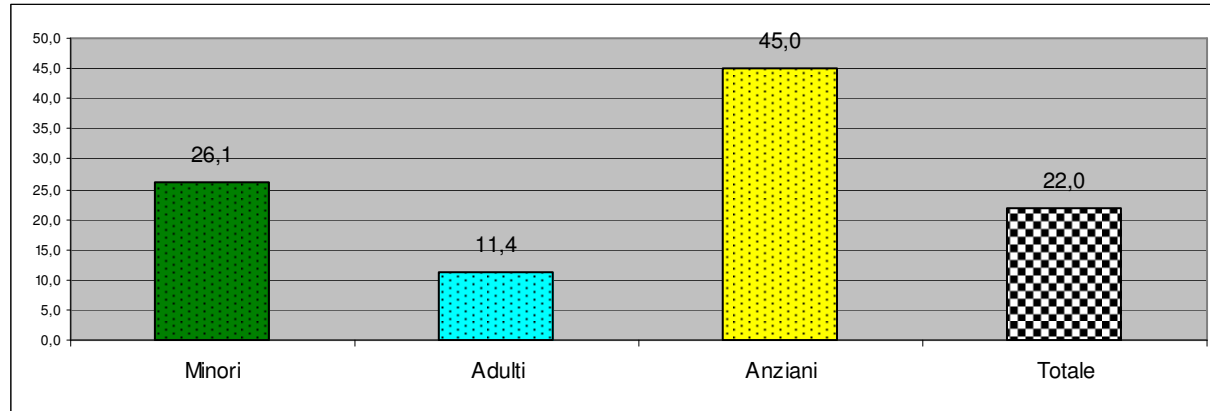
Fonte: SinSS Sistema Informativo SocioSanitario - Comune di Firenze - Azienda USL 10 di Firenze - SdS Firenze.

Grafico 1.2 Composizione percentuale dei servizi sociali con almeno una prestazione esterna per tipologia di utenza – Anno 2010



Fonte: SinSS Sistema Informativo SocioSanitario - Comune di Firenze - Azienda USL 10 di Firenze - SdS Firenze

Grafico 1.3 Utenti dei servizi sociali con almeno una prestazione esterna per tipologia di utenza — Tassi per 1.000 abitanti residenti* - Anno 2010



Fonte: SInSS Sistema Informativo SocioSanitario - Comune di Firenze - Azienda USL 10 di Firenze - SdS Firenze

/*/ Il numero di utenti in ciascuna fascia di età per l'anno 2010 (Tavola 1.5) è stato rapportato alla popolazione residente in quell'anno in quella fascia di età e moltiplicato per 1.000.

Dunque: Sono utenti dei servizi sociali 26 minori ogni 1.000 minori residenti a Firenze, 11 adulti ogni 1.000 adulti residenti a Firenze e 45 anziani ogni 1.000 anziani residenti a Firenze.

Capitolo 2 Anziani

Al 31.12.2010 a Firenze ci sono 94.453 anziani residenti:

- gli anziani di 75 anni e più sono 51.063 (il 54% del totale degli anziani), di cui 32.588 donne (64 %) e 18.475 maschi (36%): più di un anziano su due ha dunque oltre 74 anni;
- gli anziani di 85 anni e più sono 16.404 (il 17% del totale degli anziani), di cui 11.562 donne (70 %) e 4.842 maschi (30 %).

Tavola 2.1 Anziani residenti per fascia di età - Firenze - 31.12.2010

Età	Maschi	Femmine	Totale	
			v.a.	%
65 - 69	9.343	11.677	21.020	22,3
70 - 74	9.672	12.698	22.370	23,7
75 - 79	7.714	11.086	18.800	19,9
80 - 84	5.919	9.940	15.859	16,8
85 e oltre	4.842	11.562	16.404	17,4
Totale anziani	37.490	56.963	94.453	100
<i>% anziani su popolazione residente</i>	<i>21,7</i>	<i>28,8</i>	<i>25,5</i>	

Fonte: Anagrafe comunale al 31/12/2010- Ufficio di Statistica del Comune di Firenze

Gli anziani soli a Firenze sono 30.968, il che significa che circa un anziano su tre a Firenze è solo. Gli anziani soli con più di 75 anni sono 20.711, quelli con più di 80 anni sono 14.944.

Tavola 2.2 Anziani anagraficamente soli per fascia di età - Valori assoluti e percentuale di anziani soli nella corrispondente fascia di età Firenze - 31.12.2010

Età	Valori assoluti			Valori percentuali		
	Femmine	Maschi	Totale	Femmine	Maschi	Totale
65 - 69	2.915	1.784	4.699	25,0	19,1	22,4
70 - 74	3.789	1.769	5.558	29,8	18,3	24,8
75 - 79	4.377	1.390	5.767	39,5	18,0	30,7
80 - 84	5.069	1.308	6.377	51,0	22,1	40,2
85 - 89	4.574	1.013	5.587	60,8	28,4	50,4
>=90	2.490	490	2.980	61,7	38,4	56,1
Totale anziani soli	23.214	7.754	30.968	40,8	20,7	32,8

Fonte: Anagrafe comunale al 31/12/2010- Ufficio di Statistica del Comune di Firenze

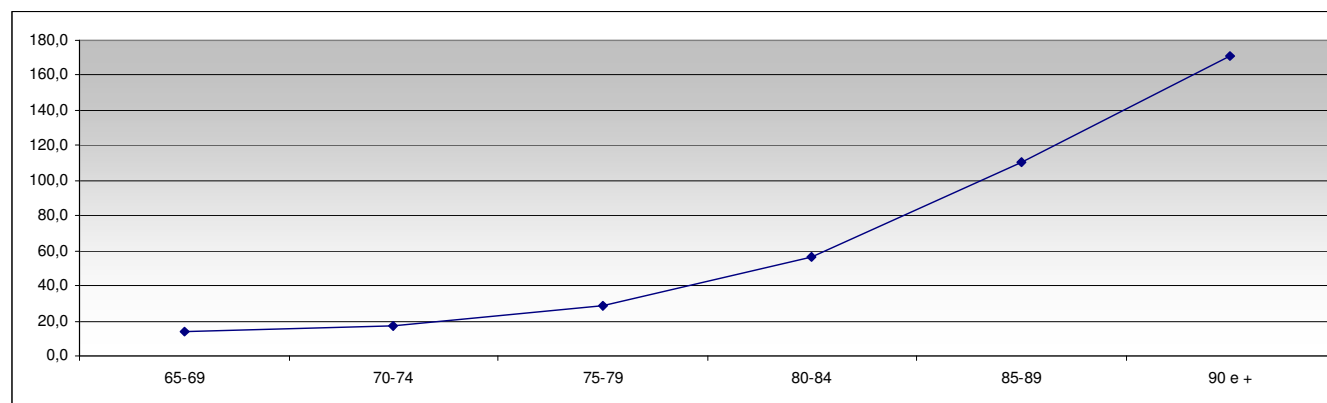
Dal 1999 al 2010 gli anziani ultra 74enni sono passati da 45.074 a 51.063 (+13,2 %) e gli anziani soli nella stessa fascia di età da 17.177 a 20.711 (+20,6 %). Aumentano cioè proprio quegli anziani che essendo più sottoposti a malattie e processi di perdita di autonomia, più hanno bisogno, in termini sia di servizi sociali (anziani soli) che di prestazioni sanitarie.

Tavola 2.3 Utenti anziani con prestazioni esterne per classi di età -Valori assoluti - Anno 2010

Classi di età	Utenti	Tassi*1.000 anziani residenti
65-69	287	13,7
70-74	381	17,0
75-79	539	28,7
80-84	901	56,8
85-89	1.228	110,7
90 e +	910	171,2
Totale utenti anziani	4.246	45,0
Totale utenti	8.163	22,0

Fonte: SInSS Sistema Informativo SocioSanitario - Comune di Firenze - Azienda USL 10 di Firenze - SdS Firenze

Gráfico 2.1 Utenti anziani con prestazioni esterne per età - Tassi * 1.000 anziani residenti nella stessa fascia di età - Anno 2010



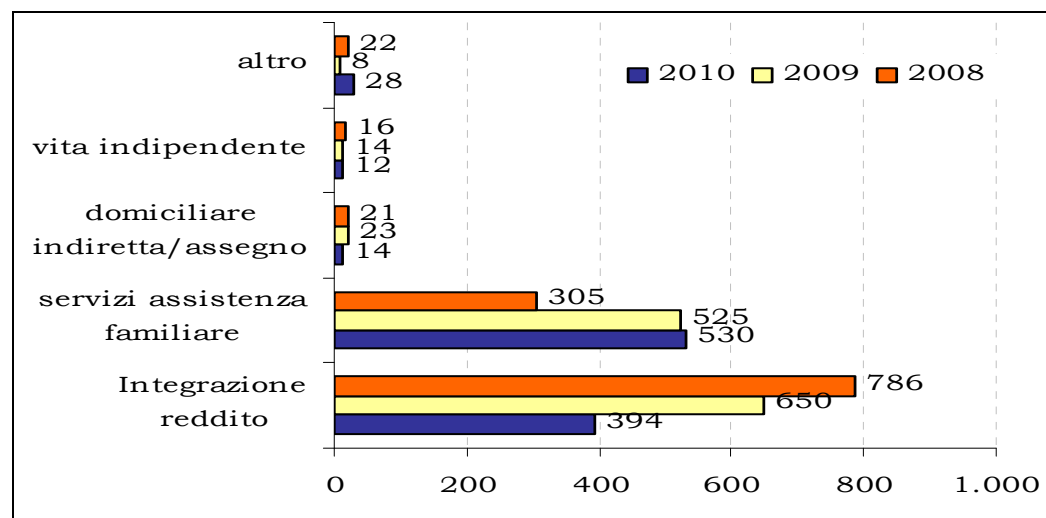
Fonte: SInSS Sistema Informativo SocioSanitario - Comune di Firenze - Azienda USL 10 di Firenze - SdS Firenze
 Fonte: Anagrafe dei residenti al 31/12/2010 - Ufficio di Statistica - Comune di Firenze

Tavola 2.4 Anziani che hanno usufruito di almeno un contributo economico - Valori assoluti e percentuali - Anno 2010

SIAST	Contributi economici		% anziani su totale utenti che hanno ricevuto contributo economico
	Anziani	Totale utenti con contributo economico	
Siast 1 - Centro Storico	158	603	26,2
Siast 2 - Campo di Marte	186	636	29,2
Siast 3 - Gavinana Galluzzo	107	335	31,9
Siast 4 - Isolotto Legnaia	176	684	25,7
Siast 5 - Rifredi	323	1.131	28,6
TOTALE	950	3.389	28,0

Fonte: SInSS Sistema Informativo SocioSanitario - Comune di Firenze - Azienda USL 10 di Firenze - SdS Firenze

Grafico 2.2 Anziani per tipologia di contributo economico Anni 2008-2010. Valori assoluti- Firenze



Fonte: SInSS Sistema Informativo SocioSanitario - Comune di Firenze - Azienda USL 10 di Firenze - SdS Firenze

Tavola 2.5 Utenti dei singoli servizi e contributi alla domiciliarità. Valori assoluti. Anni 2006-2010 - Firenze

servizi per la domiciliarità	2006	2007	2008	2009	2010	% 10/09	% 10/08
servizi diretti							
Assistenza domiciliare diretta	1322	1236	1304	1320	1213	-8,11	-6,98
Telecare	404	513	462	479	430	-10,23	-6,93
Pasti a domicilio	176	177	170	217	230	5,99	35,29
Podologico	81	65	77	99	115	16,16	49,35
Pronto sociale domiciliare*	207	212	156	156	226	44,87	44,87
Totale	1.565	1.505	1.552	1.573	1.815	15,38	16,95
contributi							
Contributo servizi assistenza familiare	42	319	656	894	1632	82,55	148,78
contributo cure familiari					18		
Contributo domiciliare indiretta/assegno LR 108	172	30	21	23	14	-39,13	-33,33
Totale	202	339	676	910	1.660	82,42	145,56
TOTALE	1.725	1.770	2.119	2.363	3.235	36,90	52,67

Fonte: Impegnative Comune di Firenze - Impegnative AUSL 10 di Firenze

Tavola 2.6 Anziani utenti del servizio di assistenza domiciliare diretta - Valori assoluti e tassi*1.000 anziani residenti nella stessa fascia di età - Anno 2010

Età	Valori assoluti			Tassi per 1.000 ab.		
	F	M	Totale	F	M	Totale
65-69	54	36	90	4,6	3,9	4,3
70-74	73	50	123	5,7	5,2	5,5
75-79	109	62	171	9,8	8,0	9,1
80-84	192	75	267	19,3	12,7	16,8
85 e +	425	137	562	36,8	28,3	34,3
Totale anziani	853	360	1.213	15,0	9,6	12,8

Fonte: SInSS Sistema Informativo SocioSanitario - Comune di Firenze - Azienda USL 10 di Firenze - SdS Firenze

Tavola 2.7 Anziani nei centri diurni per condizione di autosufficienza - Anni 2008-2010

Centri diurni	2008	2009	2010
autosufficienti	156	140	151
non autosufficienti	212	226	198
TOTALE	368	366	349

Fonte: Impegnative Comune di Firenze - Impegnative AUSL 10 di Firenze

Tavola 2.8 Utenti nelle strutture residenziali per tipo struttura - Anni 2008-2010 Valori assoluti - Firenze

Anni	*RSA	RA
2010	2.473	263
2009	2.818	304
2008	2.680	304

(*) i dati su le RSA possono risultare incompleti o incongrui poiché il software che gestiva le impegnative è stato cambiato ed ancora in fase di rodaggio.

Fonte: impegnative - Comune di Firenze

Fonte: impegnative - AUSL 10 di Firenze

Tavola 2.9 Utenti in RSA per tipo di gestione - Anni 2008-2010 Valori assoluti - Firenze

anni	tipo RSA		totale	di cui con contribuzione del comune
	private	gestione diretta asl		
2010	2.412	61	2.473	1.234
2009	2.681	137	2.818	1.302
2008	2.528	152	2.680	1.286

Fonte: impegnative - Comune di Firenze

Fonte: impegnative - AUSL 10 di Firenze

Capitolo 3 Disabili

Tavola 3.1 Soggetti disabili che hanno usufruito dei servizi socio-assistenziali per Quartiere ed età - Valori assoluti e tassi *1000 residenti - Anno 2010

Età	Quartiere						Totale	
	1	2	3	4	5	n.r.	val.ass	%
18-24	6	23	11	13	24	2	79	6,6
25-34	26	34	16	36	51	1	164	13,8
35-44	45	46	36	55	75	0	257	21,6
45-54	52	63	42	71	95	1	324	27,2
55-64	70	66	40	75	114	0	365	30,7
Totale	199	232	145	250	359	4	1.189	100,0
<i>Tassi per 1.000 resid. 18-64 anni</i>	<i>4,47</i>	<i>4,42</i>	<i>6,20</i>	<i>6,20</i>	<i>5,59</i>		<i>5,29</i>	

Fonte: SInSS Sistema Informativo SocioSanitario - Comune di Firenze - Azienda USL 10 di Firenze - SdS Firenze

Tavola 3.2 Utenti disabili che hanno percepito almeno un contributo economico - Anni 2005-2010

Prestazione SINSS	2005	2006	2007	2008	2009	2010
Contributi fondi per la vita indipendente	192	203	193	205	205	202
Gettone per inserimento lavorativo	196	196	211	229	224	249
Contributo per incentivazione	120	88	105	86	90	98
Contributo per trasporto	72	75	73	72	105	52
Contributo per assistenza domiciliare indiretta	21	15	-	-	-	-

Fonte: SInSS Sistema Informativo SocioSanitario - Comune di Firenze - Azienda USL 10 di Firenze - SdS Firenze

Tavola 3.3 Utenti disabili che hanno percepito almeno una prestazione di livello domiciliare - Anni 2005-2010

Disabili nei servizi	2005	2006	2007	2008	2009	2010
Teleassistenza / telecare	21	17	15	15	17	17
assistenza domiciliare diretta	273	314	324	379	327	316
Pronto sociale domiciliare*	-	86	110	69	55	82
pasti a domicilio	42	39	39	45	48	52

Fonte: SInSS Sistema Informativo SocioSanitario - Comune di Firenze - Azienda USL 10 di Firenze - SdS Firenze
Nota: (*) Tale servizio è stato rilevato sul sistema informativo a partire dal 2006.

Tavola 3.4 Utenti disabili che hanno percepito almeno una prestazione di livello intermedio - Anni 2005-2010

Disabili nei servizi	2005	2006	2007	2008	2009	2010
vacanze disabili	195	230	212	190	206	189
trasporto sociale per disabili	132	142	145	157	160	155
centri diurni di socializzazione	179	173	175	181	178	213

Fonte: Impegnative Comune di Firenze

Disabili nelle strutture residenziali

Nel 2010 le strutture di riabilitazione ex art. 26 che fanno attività in regime estensivo, rivolto in particolare a soggetti disabili, hanno ospitato 208 utenti, le strutture RSA hanno ospitato 174 utenti adulti (il 6,9% del totale degli utenti delle RSA) per un totale di 382 utenti disabili ospitati in strutture residenziali. Le prestazioni di riabilitazione ex art. 26 sono totalmente a carico del SSN, mentre le RSA sono strutture che vedono la corresponsione anche delle amministrazioni comunali; per il 2010 il comune di Firenze ha contribuito al pagamento delle rette di 151 persone in RSA.

Capitolo 4 **Minori**

Tavola 4.1 Indicatori demografici relativi ai residenti minori a Firenze - Anni 2007-2010

Indicatori generali	2007	2008	2009	2010
residenti a Firenze < 18 anni	49.176	49.967	50.786	51.621
residenti totali a Firenze	364.710	365.659	368.901	371.282
stranieri residenti a Firenze < 18 anni	7.075	8.035	8.472	8.892
utenti SIAST < 18 anni con prestazioni esterne	1.502	1.463	1.458	1.349
utenti SIAST < 18 anni	2.581	2.111	2.447	2.752
% < 18 anni /tot. residenti a Firenze	13,5	13,7	13,8	13,9

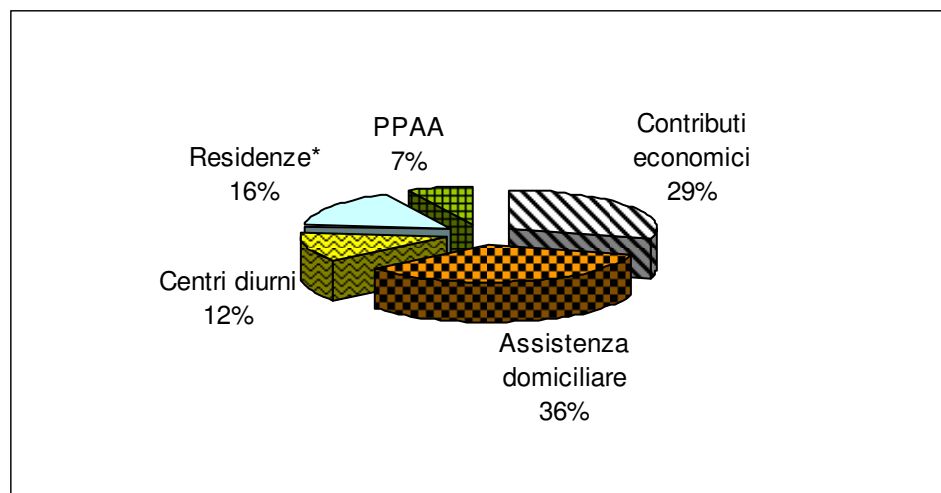
Fonte: SInSS Sistema Informativo SocioSanitario - Comune di Firenze - Azienda USL 10 di Firenze - SdS Firenze
 Fonte: Anagrafe del Comune di Firenze

Tavola 4.2 Utenti SIAST minori con prestazioni esterne - Anno 2010

Classe di età	Femmine	Maschi	Totale
0-5	129	153	282
6-10	160	215	375
11-13	120	200	320
14-17	133	239	372
Totale	542	807	1.349

Fonte: Impegnative P.O. Convenzioni e rette per servizi di accoglienza - Direzione Servizi Sociali e Sport - Comune di Firenze
 Fonte: SInSS Sistema Informativo SocioSanitario - Comune di Firenze - Azienda USL 10 di Firenze - SdS Firenze

Grafico 4.1 Composizione percentuale delle prestazioni socio-assistenziali fruiti da minori - Anno 2010



Fonte: SInSS Sistema Informativo SocioSanitario - Comune di Firenze - Azienda USL 10 di Firenze - SdS Firenze
 Fonte: Impegnative P.O. Convenzioni e rette per servizi di accoglienza - Direzione Servizi Sociali e Sport - Comune di Firenze
 (*) sono compresi anche i ragazzi di età >18 e le madri

Tavola 4.3 Prestazioni sociali di cui hanno usufruito i minori - Firenze - Anni 2007-2010

Prestazioni	Anno			
	2007	2008	2009	2010
Contributi economici	903	867	752	586
Assistenza domiciliare	435	673	682	698
Centri diurni	245	264	232	248
Residenze*	359	396	379	328
PPAA	179	218	153	145

Nota: (*) Sono compresi anche i ragazzi di età >18 e le madri
 Fonte: Impegnative P.O. Convenzioni e rette per servizi di accoglienza - Direzione Servizi Sociali e Sport
 Fonte: SInSS Sistema Informativo SocioSanitario - Comune di Firenze - Azienda USL 10 di Firenze - SdS Firenze

Tavola 4.4 Minori che hanno usufruito di prestazioni di assistenza domiciliare - Anni 2007 - 2010

Assistenza domiciliare	anno			
	2007	2008*	2009*	2010*
socioeducativa	303	569	614	629
socioassistenziale	89	81	49	49
Pronto sociale domiciliare	43	23	19	20
Totale	435	673	682	698

Fonte: Siasst riproporzionata su % SInSS Sistema Informativo SocioSanitario - Comune di Firenze - Azienda USL 10 di Firenze - SdS Firenze

* dal 2008 dato Siasst comprendente gli adulti

Tavola 4.5 Minori, per sesso e cittadinanza, nei centri diurni - Anno 2010

Sesso	Valori assoluti			Valori percentuali		Totale
	Italiani	Stranieri	Totale	Italiani	Stranieri	
Maschi	80	40	164	66,7	33,3	100
Femmine	33	23	84	58,9	41,1	100
Totale	113	63	176	64,2	35,8	100

Fonte: Impegnative P.O. Convenzioni e rette per servizi di accoglienza - Direzione Servizi Sociali e Sport

Tavola 4.6 Minori nelle strutture residenziali in ciascuna tipologia di struttura per nazionalità - Anno 2010

Tipologia Struttura	Valori Assoluti			Valori Percentuali		
	Italiani	Stranieri	TOTALE	Italiani	Stranieri	TOTALE
Casa Accoglienza Infanzia	3	7	10	30,00	70,00	100
Comunità a dimensione familiare	7	38	45	15,56	84,44	100
Casa Gestante Madre	28	66	94	29,79	70,21	100
Comunità Educativa	11	59	70	15,71	84,29	100
Comunità Terapeutica	11	5	16	68,75	31,25	100
Pensionato Minori	2	2	4	50,00	50,00	100
Casa famiglia	12	66	78	15,38	84,62	100
Piccola Comunità	10	12	22	45,45	54,55	100
TOTALE	84	255	339	24,78	75,22	100

Fonte: Impegnative P.O. Convenzioni e rette per servizi di accoglienza - Direzione Servizi Sociali e Sport

Tavola 4.7 Rete Pronte Accoglienze - numero di segnalazioni e numero minori stranieri non accompagnati (MSNA) inseriti presso le strutture di Pronta Accoglienza - Firenze - Anni 2006 - 2010

Sesso	2006		2007		2008*		2009		2010	
	totale di cui msna		totale di cui msna		totale di cui msna		totale di cui msna		totale di cui msna	
Maschi	177	176	168	144	203	185	134	121	104	84
Femmine	15	14	11	6	15	8	19	12	41	15
Totale	192	190	179	150	218	193	153	133	145	99

Nota: (*) dal 2008 sono compresi anche i minori inseriti presso il Centro Sicuro.

Fonte: Rete Pronte Accoglienze - Direzione Servizi sociali e Sport

Tavola 4.8 Minori con procedimento di affidamento in corso per tipologia di affido - Anni 2006-2010

Anno	Valori assoluti			Valori percentuali	
	consensuale	giudiziario	totale	consensuale	giudiziario
2006	23	44	67	34,3	65,7
2007	24	47	71	33,8	66,2
2008	32	51	83	38,6	61,4
2009	31	54	85	36,5	63,5
2010	21	51	72	29,2	70,8

Fonte: Centro Affidi - Direzione Servizi sociali e Sport

Tavola 4.9 Domande di adozione censite dal Centro di Firenze - Zone-Distretto - Anni 2006 -2010

Zona-Distretto	2006		2007		2008		2009		2010	
	N.	%	N.	%	N.	%	N.	%	N.	%
Fiorentina	89	45,2	100	53,2	61	45,9	74	46,0	60	39,0
Nord Ovest	55	27,9	41	21,8	29	21,8	39	24,2	58	37,7
Sud Est	39	19,8	33	17,6	35	26,3	40	24,8	24	15,6
Mugello	14	7,1	14	7,4	8	6,0	8	5,0	12	7,8
Totale	197	100,0	188	100,0	133	100	161	100	154	100,0

Fonte: Centro Adozioni - Direzione Servizi sociali e Sport

Tavola 4.10 Domande di adozione pervenute ai Centri Adozioni della Regione Toscana - Anni 2007- 2010

Area vasta	2007		2008		2009		2010	
	N.	%	N.	%	N.	%	N.	%
Firenze	188	31,1	133	23,6	161	28,2	154	28,3
Pisa	191	31,6	191	33,9	198	34,7	171	31,4
Prato	130	21,5	137	24,3	125	21,9	122	22,4
Siena	95	15,8	102	18,1	87	15,2	98	18,0
Totale	604	100,0	563	100,0	571	100,0	545	100,0

Fonte: Centro Adozioni - Direzione Servizi sociali e Sport

Capitolo 5 Povertà e Inclusione Sociale

Tavola 5.1 Perceptorati contribuiti economici* per il superamento del disagio economico per tipologia di utenza.
Valori assoluti - Anni 2008-2010

Area	2008	2009	2010
valori assoluti			
minori	726	597	467
adulti	2.003	1.608	1.350
anziani	786	650	394
Totale	3.515	2.855	2.211
valori percentuali			
minori	22	21	21,1
adulti	56	56	61,1
anziani	22	23	17,8
Totale	100	100	100

Fonte: SInSS Sistema Informativo SocioSanitario - Comune di Firenze - Azienda USL 10 di Firenze - SdS Firenze

Nota: (*) Nel 2009 è entrato in vigore il nuovo regolamento comunale per accedere alla prestazioni economiche a sostegno del reddito; per questo i contribuiti economici sono stati riclassificati.

Nota: Dal 2010 tutti gli interventi erogati per fronteggiare un disagio economico sono stati 2.211 (61% adulti, 21% anziani e 18% minori)

I numeri dell'accoglienza

Il Comune di Firenze con il servizio di accoglienza e integrazione mette a disposizione circa 870 posti per coloro che hanno problemi alloggiativi, comprensivi anche dei posti relativi ai 5 mesi in cui è attivo il progetto "accoglienza invernale" e di quelli utilizzati per le "emergenze straordinarie".

Le persone che nel 2010 sono state accolte da tutto il sistema - polo della marginalità, affittacamere, emergenza freddo e strutture per richiedenti asilo e immigrati - si stimano essere oltre 2.000, in aumento del 17% rispetto al 2008. Il numero sale ancora e raggiunge circa 2.200 persone tenendo conto sia degli utenti che sono stati accolti in struttura a seguito di

emergenze straordinarie, sia dei detenuti e dei sottoposti a misura alternativa che sono stati ospitati presso specifici servizi di accoglienza residenziale.

Tavola 5.2 Numero utenti* totali del Polo della Marginalità per cittadinanza - Anni 2007-2010

Cittadinanza	2007	2008	2009	2010
Italiani	440	422	442	431
Stranieri	622	629	741	837
Totale	1.062	1.051	1.183	1.268

Nota: (*) il dato non comprende gli utenti in affittacamere ma solo le persone accolte dal polo marginalità
 Fonte: Polo della Marginalità

Tavola 5.3 Utenti del polo marginalità residenti a Firenze per Siasit proponente - Valori assoluti e percentuali - Anni 2007 -2010

Siasit	2007	2008	2009	2010
Siasit 1 - Centro Storico	184	163	171	135
Siasit 2 - Campo di Marte	110	79	64	61
Siasit 3 - Gavinana Galluzzo	22	19	25	28
Siasit 4 - Isolotto	51	49	85	60
Siasit 5 - Rifredi	127	112	108	94
Totale	494	422	453	378
<i>% utenti residenti su totale utenti polo</i>	<i>47%</i>	<i>40%</i>	<i>38%</i>	<i>30%</i>

Fonte: Polo della Marginalità

Tavola 5.4 Numero utenti del polo della marginalità per tipologia di accoglienza - Anni 2008-2010

Struttura	Tipologia	Inserimenti		
		2008	2009	2010
AlbergoPopolare	Accoglienza	470	406	259
	Centro Polivalente	-	-	-
	Mini Alloggi	24	33	19
	Pronta Accoglienza	959	1.336	1.478
	Pronto Intervento Sociale	36	44	46
S. Paolino	C. p. Accoglienza	79	103	100
	Pronto Intervento Sociale	-	7	8
	Casa Famiglia		47	43
S. Lucia	C. p. Accoglienza	76	71	69
	Pronta Accoglienza	-	-	6
S.M. Rovezzano	C. p. Accoglienza	58	64	82
	Pronto Intervento Sociale	33	16	19
Arcobaleno	C. p. Accoglienza	46	45	46
	Pronto Intervento Sociale	-	-	4
Oasi	C. p. Accoglienza	34	39	38
S. Caterina	C. p. Accoglienza	10	14	19
S.P. Solidarietà	C. p. Accoglienza	37	-	-
Casa per	C. p. Accoglienza	-	-	11
Foresterie del Fuligno	Camere	-	-	7
	C. Albergo Mameli	59	49	62
	Mini Alloggi	105	94	84
Totale		2.026	2.368	2.400

Fonte: Polo della Marginalità

Tavola 5.5 Utenti emergenza freddo accoglienza - periodo Novembre-Marzo - Anni 2008-2010

Struttura	Presenze annuali		
	2008	2009	2010
Emergenza freddo	256	366	352

Fonte: Polo della Marginalità

Tavola 5.6 Presenze nelle strutture per richiedenti asilo e immigrati. Firenze - Anni 2009-2010

Tipologia	Struttura	Presenze annuali	
		2009	2010
Richiedenti asilo	Villa Pieragnoli	89	89
	centro Polifunzionale P.A.C.I.	-	184
	Centro accoglienza via Baccio da Montelupo	15	24
Immigrati	Pensionato via Porcellana	25	39

Fonte: Comune di Firenze - Servizio Famiglia e Accoglienza

Capitolo 6 Dati di Spesa

La Tav. 6.1 deriva dal rendiconto della gestione del Comune di Firenze, mentre le successive hanno come fonte l'indagine sulla spesa sociale dei comuni istituita dall'ISTAT. I dati riportati in Tavola 6.1 differiscono da quelli riportati nelle Tavole 6.2 e 6.3 in quanto relativi ad una diversa classificazione e si riferiscono alla spesa, mentre l'indagine ISTAT fa riferimento all'impegnato più i costi del personale.

Tavola 6.1 Spesa corrente e sociale* - Comune di Firenze - Anni 2006-2010

	2006	2007	2008	2009	2010
Spesa corrente	500.543.967	492.149.514,08	490.001.795,31	492.483.701,03	491.033.574,38
Spesa sociale	81.532.139	87.923.339,26	92.165.932,18	91.504.052,74	99.257.704,95
% spesa sociale su spesa corrente	16,29	17,87	18,81	18,58	20,21

Fonte: Comune di Firenze, Rendiconti della Gestione - Anni 2005-2009

Nota: (*) Secondo le direttive per il rispetto del patto di stabilità la spesa sociale è la funzione 10 che comprende servizi cimiteriali e asili nido; non sono compresi invece gli importi della funzione 4 (scuole).

Dall'indagine censuaria sugli interventi e i servizi sociali dei comuni singoli o associati risulta che, nel **2008 (ad oggi ultimo anno disponibile)**, in Toscana a fronte di una spesa sociale complessiva di circa 482 milioni di euro, la spesa pro-capite è stata di 130,4 euro - superiore alla media nazionale che è pari a 111,4 euro. Firenze con una spesa complessiva pari a 91.450.642,74 ha come spesa media pro-capite 250,10 euro - valore superiore sia al dato nazionale che regionale.

Tavola 6.2 Spesa per interventi e servizi sociali del Comune - totale e pro-capite - Anni 2006-2010

Anno	Firenze		
	spesa totale lorda (euro)	spesa totale netta (euro)	spesa pro-capite
2006	€ 95.656.602,07	€ 90.525.587,91	€ 247,36
2007	€ 95.670.912,03	€ 89.908.089,98	€ 246,52
2008	€ 97.952.482,43	€ 91.450.642,74	€ 250,10
2009	€ 98.392.169,00	€ 92.164.575,00	€ 249,83
2010	€ 98.533.966,33	€ 92.571.051,66	€ 249,33

Fonte: ISTAT questionario sulla spesa sociale dei Comuni

Nota: l'aumento della spesa è dovuto ad un diverso dettaglio delle voci di rilevazione, oltre che, in alcuni casi ad un effettivo aumento della spesa

Tavola 6.3 Spesa per interventi e servizi sociali della SdS di Firenze* per area di intervento in euro - Anno 2010

Aree di intervento	Spesa
Anziani	3.001.880
Famiglie e minori	27.060
Multiutenza	54.000
Totale	3.082.940

Fonte: ISTAT questionario sulla spesa sociale dei Comuni

Nota (*): Dal 2010 viene rilevata anche la spesa della SdS di Firenze per gli interventi e servizi gestiti direttamente dalla suddetta. Se, come per l'anno scorso, questa spesa non fosse stata gestita dalla SdS di Firenze ma direttamente dal Comune, avremmo avuto un aumento nelle voci di spesa sul bilancio comunale pari a € 3.082.940. Nello specifico avremmo avuto una spesa lorda di € 101.616.906, netta di € 95.653.992 e netta pro-capite pari a € 257,63.

Tavola 6.4 Spesa media pro-capite per area geografica - Anni 2004-2008

Ripartizioni geografiche	Valori medi pro-capite (euro)				
	2004	2005	2006	2007	2008
nord-ovest	111,9	112,6	117,5	125,4	128,9
nord-est	135,2	146,1	145,6	148,7	155,2
centro	103,6	111	113,8	122,4	126,4
sud	38,1	40,1	44	51,6	51,7
isole	73,2	84	86,4	90,5	94,7
Toscana	116,1	120,5	121,9	132,6	130,4
Italia	92,4	98	101	107,8	111,4
Firenze	239,1	229,7	247,4	246,5	250,1

Fonte: ISTAT questionario sulla spesa sociale dei Comuni

Lavoro a cura di

Osservatorio Socio Sanitario SdS
Direzione Sicurezza Sociale
Viale Giovine Italia 1/1
Firenze